

# Selbstablesung Ihres Wärmemengenzählers – so klappt's!

**SELBSTABLESUNG MÖGLICH BINNEN 7 TAGEN NACH ABLESETERMIN**

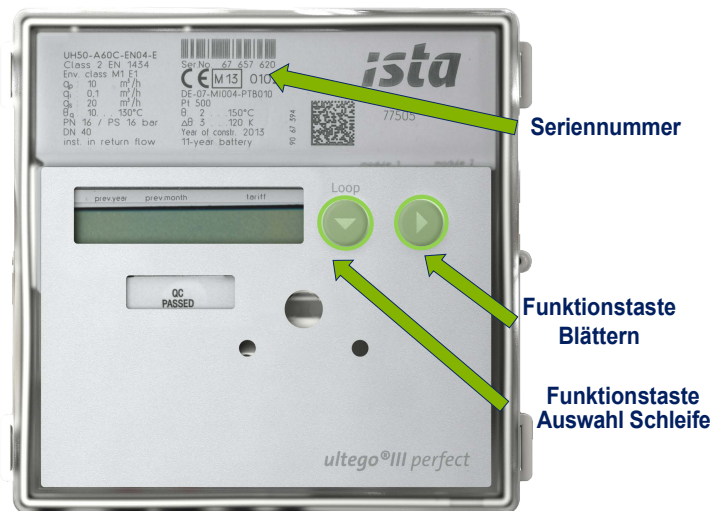
## So lesen Sie Ihren Wärmemengenzähler ab:

- Bitte **speichern** Sie das Formular zuerst auf Ihrem Computer ab. Öffnen Sie dann das abgespeicherte PDF auf Ihrem PC (**NICHT** im Webbrowser) und füllen Sie es digital aus. **Durch einen Klick auf den grünen Button unten** können Sie uns das Formular per E-Mail ([selbstablesung@ista.at](mailto:selbstablesung@ista.at)) zusenden.
- Tragen Sie die Seriennummer Ihres Wärmezählers unterhalb des Strichcodes in das Feld „**Seriennummer**“ ein.
- Drücken Sie dann die Funktionstaste bis Loop 0 angezeigt wird. Durch einen 2-maligen kurzen Tastendruck der rechten Taste (Blättern), springen Sie auf den **aktuellen Wert von Energie und Volumen**. Diesen Wert ablesen und im entsprechenden Feld eintragen.
- Ihre **Kundennummer** finden Sie auf Ihrer Jahresabrechnung im rechten oberen Bereich.
- Rückfragen unter Angabe der Kundennummer:**  
050 230 230 - 200

LOOP 0	
1594967 MWh	<b>Aktueller Wert Energie</b>
1234567 m <sup>3</sup>	<b>Aktueller Wert Volumen</b>

\* Pflichtfeld

Kundennummer	
Anlagennummer	
Wohnraumnummer	
Name *	
Ort, Straße/Hausnr./ Stiege/Türnr. *	
Ableседatum *	
Seriennummer	



Aktueller Wert Energie MWh	
Aktueller Wert Volumen m <sup>3</sup>	
Stichtagsdatum	

**Klicken Sie auf den Button um das ausgefüllte Formular per E-Mail an [ista \(selbstablesung@ista.at\)](mailto:selbstablesung@ista.at) zu versenden**

