

sonsonic® II

kompakt hőmennyiségmérők

sonsonic® II kompakt

A *sonsonic® II kompakt* egy olyan többsugaras szárnykerekű mérőkészülék, amelyben a szárnykerek forgását elektronikusan mérjük meg. Mivel a többsugaras elvnek megfelelően a víznyomás egyenletesen terheli a szárnykereket és a csapágycsapot, így a *sonsonic® II kompakt* teljes élettartama alatt nagyon magas mérési stabilitással rendelkezik.

A *sonsonic® II kompakt* hőmennyiségmérő számlálóművet, vízmérő egységet és hőmérsékletérzékelő párt egyesít egy készülékben. *Optosonic® 3 modul*al rádiókommunikációssá alakítható.

A *sonsonic® II kompakt* beépített 1 méter hosszúságú visszatérő-érzékelővel és egy 1,5 méter hosszúságú előremenő-érzékelővel van felszerelve. A hőmérsékletkülönbség mérésére az

átfolyás mértékétől függetlenül minden 60. másodpercben kerül sor.

Az LCD kijelző a normál üzem alatt készenléti állapotban van és csak a szenzoros érintőfelület megérintésekor aktiválódik, így a nagy teljesítményű elemek élettartamát megnövelhetjük.

A *sonsonic® II kompakt* különböző beépítési készletekkel minden típusú és anyagú vezetékekbe könnyen beépíthető.

A készülék memóriájából a tárolt határnapi érték és az utolsó 12 hónap hóvégi értéke előhívható.

Rendelhető GJ vagy kWh mértékegységű kijelzéssel egyaránt Qn: 0,6-1,5-2,5 m³/h teljesítményre.



sonsonic® II kompakt

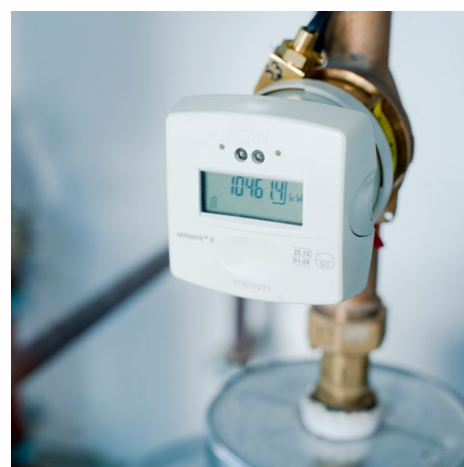


Optosonic® 3 modul

i

Felhasználási terület
max. 2,5 m³/h térfogatáramig:

- lakások
- üzletek és egyéb célú helyiségek egyedi hőfogyasztás mérésére




ista Magyarország Kft.

1107 Budapest ■ Mázsza tér 2-6.,
Porta Irodaház, II. emelet

Telefon +36 1 889 0562 ■ Fax +36 1 889 0561

ista@ista.hu ■ www.ista.hu

 ista Magyarország Kft.

Műszaki adatok

Készüléktípus		sonsonic® II 0,6		sonsonic® II 1,5		sonsonic® II 2,5	
Előremenő érzékelő hossza	m	1,5	3	1,5	3	1,5	3
Visszatérő érzékelő hossza	m	1	1	1	1	1	1
Víz mérő jeladóval							
Névleges átfolyás Q _n	m ³ /h	0,6		1,5		2,5	
Nyomásvesztés Δp Q _n -en	bar	0,24		0,23		0,22	
Alsó mérési tartomány** Q _{min}	l/h	6		15		25	
Elválasztási határ** Q _t	l/h	36		90		150	
Küszöbérték vízszintes beépítés	l/h	3		4		5	
Küszöbérték függőleges beépítés	l/h	4		7		10	
Névleges nyomás P _N	bar	16					
Hőmérséklettartomány határértékei	°C	15.....90					
Csillapító szakaszok		nem szükséges					
Mikroprocesszoros számlálómű		egybeépítve					
Hőmérséklettartomány határértékei TB	°C	5.....150					
Hőmérsékletkülönbség határértékei Δt	K	3.....100					
Hőmérsékletkülönbség elnyomása	K	< 0,2					
Mérési érzékenység	K	< 0,01					
Környezeti hőfok	°C	5.....55					
Hőfogyasztás kijelzése	GJ vagy kWh	7 számjegyű, 1 tizedesjegy					
Feszültségellátás		beépített 6 éves élettartamú elem					
Védettség		DIN 40050 IP 54 szerint					